

PERFIL DO DISCENTE PPGIO

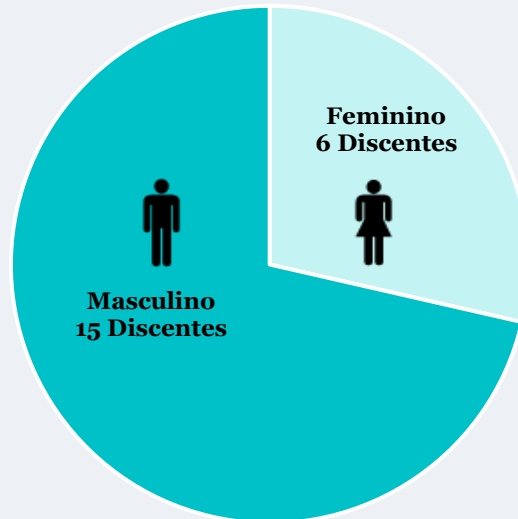
14/07/2020

OBJETIVO

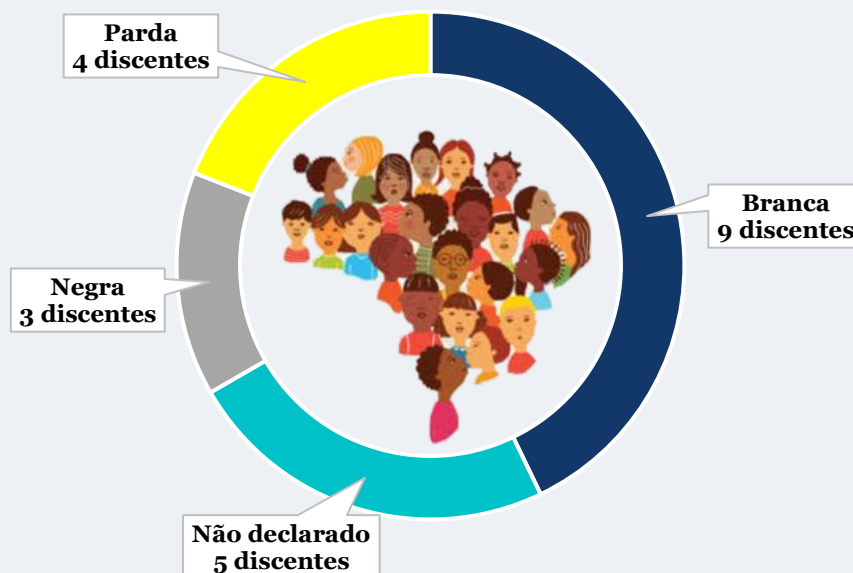
Traçar o perfil do Corpo Discente do Programa de Pós-Graduação em Instrumentação e Óptica Aplicada baseado nas informações respondidas no questionário socioeconômico.

PERFIL

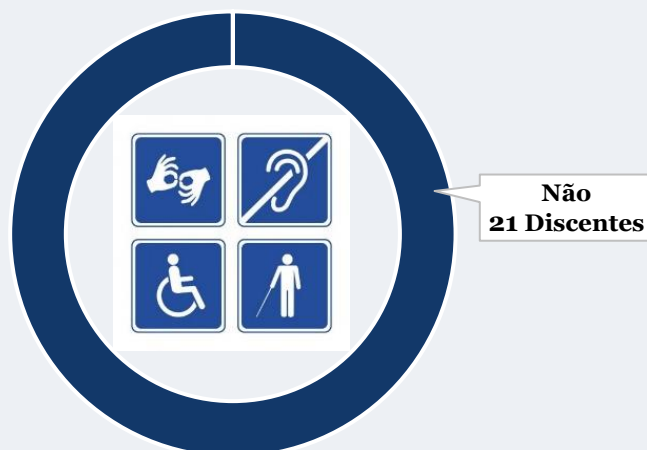
Atualmente, o PPGIO é composto por 21 discentes dos quais 57% possuem mais de 35 anos, 28% possuem idade entre 30 e 35 anos e 14% possuem idade menor que 30 anos. Com relação ao gênero, 71% pertencem ao gênero masculino.



Com relação à etnia, 24% preferem não se autodeclarar, 43% dos discentes se autodeclararam pertencentes à etnia branca, 14% pertencentes à etnia negra, 19% pertencentes à etnia parda.



Com relação a ser portador de deficiência, 100% do corpo discente afirmam não possuir.

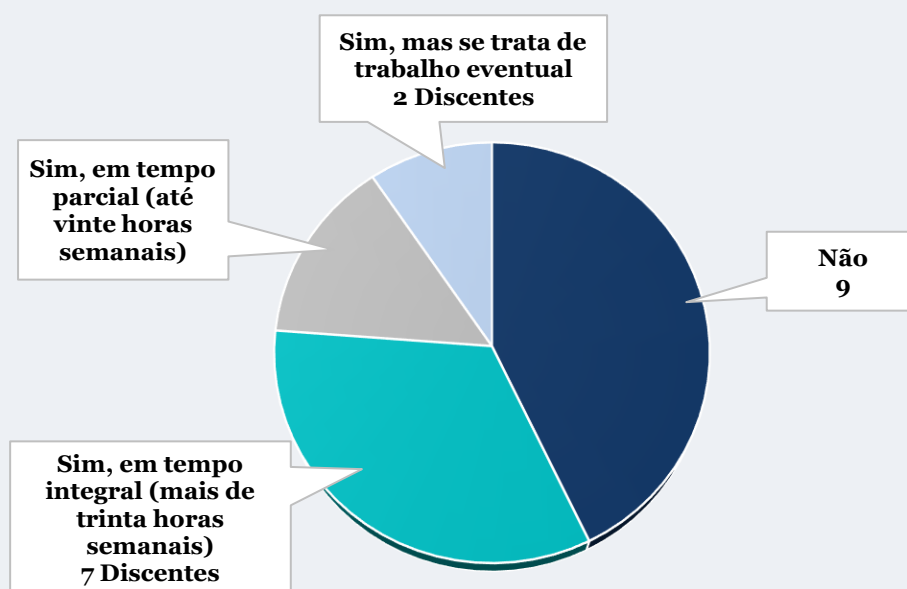


Com relação à circunscrição, o PPGIO possui 1 discente (5%) residente no estado da Bahia, no município de Eunápolis e 20 discentes (95%) residentes no estado do Rio de Janeiro distribuídos entre os municípios de Campos dos Goytacazes (2), Niterói (3), Petrópolis (1), Rio de Janeiro (13) e São João de Meriti (1).

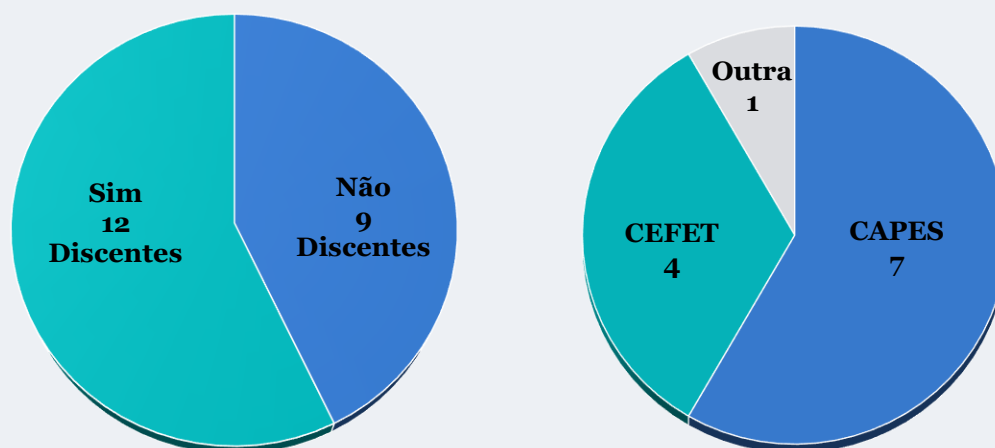


A renda per capita familiar de 24% dos discentes está compreendida entre 1 e 2 salários mínimos, de 48% dos discentes está compreendida de 2 a 5 salários mínimos, de 24% dos discentes está compreendida entre 5 a 10 salários mínimos e somente 5% dos discentes possuem renda per capita familiar de 10 a 15 salários mínimos.

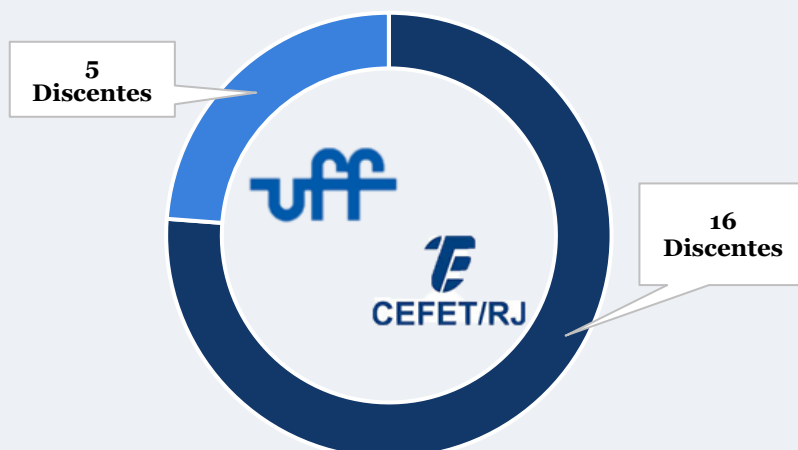
Com relação à atividade remunerada, 43% dos discentes responderam que não exercem.



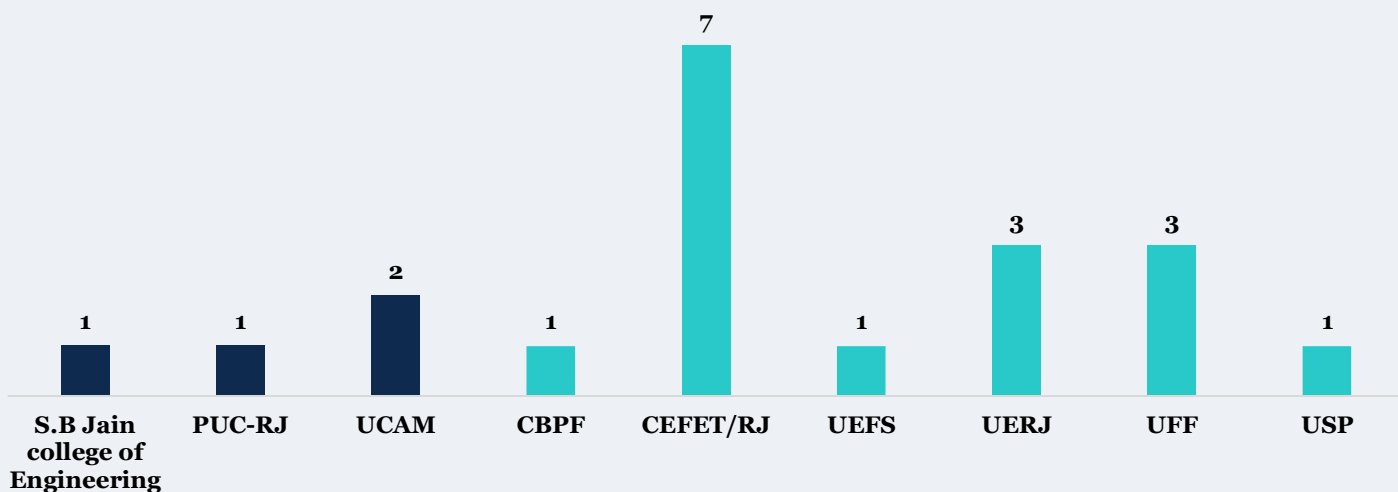
Com relação à bolsa de fomento, 57% dos discentes recebem ou receberam, sendo que 7 foram contemplados com bolsa CAPES, 4 foram contemplados com bolsa CEFET e 1 discente recebe bolsa Institucional de Apoio ao Desenvolvimento Acadêmico-Profissional do Instituto Federal de Educação, Ciência e Tecnologia Fluminense - IFF.



Com relação ao vínculo institucional, 76% dos discentes pertencem ao Centro Federal de Educação Tecnológica Celso Suckow da Fonseca e 24% pertencem à Universidade Federal Fluminense.



Com relação à formação, 2 discentes (10%) concluíram o Ensino Médio em instituições fora do país, 1 discente (5%) em Escola Militar, 3 discentes (14%) em Escolas Públicas Federais, 7 discentes (33%) em Escolas Particulares e 8 discentes (38%) em Escolas Públicas Estaduais. Já com relação à graduação, 17 discentes (81%) concluíram o Ensino Superior em Instituições Públicas e 4 discentes (19%) em Instituições Particulares. Com relação ao Mestrado, somente 1 discente (5%) não cursou e, dos 20 discentes (95%) que cursaram, 16 discentes (80%) obtiveram seus títulos de Mestre em Instituições Públicas e 4 discentes (20%) obtiveram seus títulos de Mestre em Instituições Particulares.



Programa de Pós- Graduação em Instrumentação e Óptica Aplicada